

Us expliquem quins són els principals passos del desenvolupament de la comunicació i el llenguatge en els infants de 3 a 6 anys i us donem orientacions sobre les senyals que, si s'observen, s'haurien de consultar amb un professional.

Davant de qualsevol dubte o dificultat detectada, consulteu a l'escola o a la pediatra per fer la derivació oportuna al CDIAP (Centre de Desenvolupament Infantil i Atenció Precoç). Cal tenir en compte si són errors puntuals i fàcilment autocorregibles o si, pel contrari, són freqüents, difícilment autocorregibles i amb una àmplia quantitat de sons alterats. En el segon cas possiblement serà necessària la intervenció d'un/a logopeda.



Serveis a la infància

MÉS INFORMACIÓ A:

CENTRE TÀNDEM
SERVEIS A LA INFÀNCIA

C/Vallfogona, 5. Ripoll
972 700 384

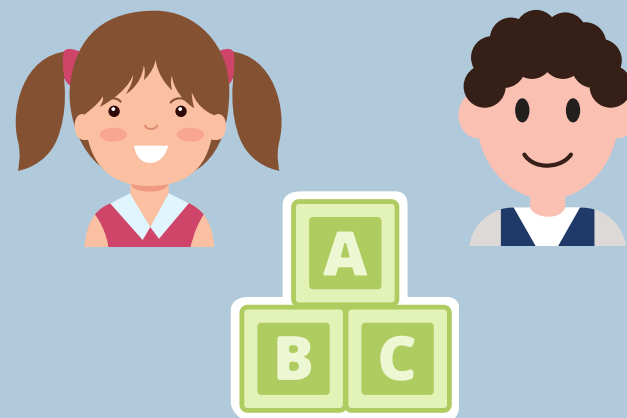
centretandem@fundaciomap.com
blog: centretandem.fundaciomap.org

Servei gestionat per la



DESENVOLUPAMENT DE LA COMUNICACIÓ I EL LLENGUATGE DELS INFANTS

dels 3 als 6 anys



Serveis a la infància



Desenvolupament comunicació i llenguatge entre 3 i 4 anys

A partir dels 3 anys i fins a finals del 4, es produeix un gran desenvolupament en la capacitat expressiva del nen/a.

El llenguatge és una eina que li serveix per augmentar les seves capacitats comunicatives i de relació social.

- S'inicia la conversa social (explica experiències personals...)
- Augmenta exponencialment el vocabulari receptiu i expressiu
- Apareixen frases més complexes
- Utilitza les formes de passat i futur
- És capaç d'articular correctament els sons:

Infant 3 anys:

VOCALS: A, E, I, O, U

DIFTONGS: ia, io, ie, ue, ua, ei, ai, ui, au

CONSONANTS: P, T, C, M, N, NY

Desenvolupament comunicació i llenguatge entre 4 i 5 anys

L'expressió oral sol ser fluïda i abundant i converteix l'infant en un petit parlador que aborda qualsevol tema, pregunta contínuament per tal de dialogar, de ser acceptat socialment i, en ocasions, per cridar l'atenció.

- És capaç de descriure i narrar.
- Període en el qual el nen/a es mostra loquaç.
- Utilitza correctament el masculí/femení, singular/plural.
- És capaç d'utilitzar frases llargues.
- Expressa desitjos i necessitats utilitzant frases més o menys ben estructurades.
- És capaç d'articular correctament els sons:

Infant 4 anys:

CONSONANTS: B, D, G, S, X, F, Z, J

Desenvolupament comunicació i llenguatge entre 5 i 6 anys

La capacitat expressiva oral s'ha anat enfortint de forma significativa. L'augment considerable de vocabulari que ha anat acumulant durant tots aquests anys li permet ara expressar-se amb major quantitat de matisos, enriquint i allargant les seves expressions.

- La seva parla és intel·ligible.
- Pot ajuntar de 6 a 8 paraules en una frase i és capaç de fer frases més extenses i complexes que abans.
- S'interessa per paraules noves. Incorpora paraules i expressions que sent en el seu entorn.

- Als 6 anys d'edat, aproximadament, el seu desenvolupament fonètic s'ha completat.

Infant 5 anys:

L, R, TX, TJ

Infant 6 anys. És capaç d'articular correctament els sons:

RR, LL

Grups consonàntics amb L: PL, BL, FL, CL

Grups consonàntics amb R: PR, TR, FR, BR, CR, DR



Hauríem de consultar un/a logopeda quan...

- No realitza correctament la majoria de sons propis de la seva edat.
- Recorre excessivament al llenguatge gestual per fer-se entendre.
- No fa frases o bé la seva expressió és telegràfica i l'estructura sintàctica reduïda.
- Utilitza un repertori de paraules molt limitat.
- No parla amb altres nens, amb familiars...
- Fa l'efecte que no hi sent correctament (diu molt "què?", cal parlar-li molt fort perquè ens entengui, s'apropa molt a la TV o a persones per sentir-hi millor...)
- És molt poc comunicatiu/va i tendeix a l'aïllament social.